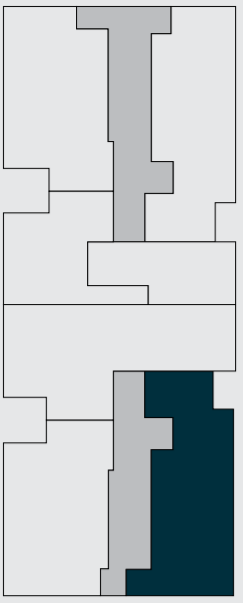


רחוב הרא"ה



נחמיה 2-4

ההלכה

בניין 9 | קומות, כולל קומת הקרקע והגג בעיצוב אדריכלי מרשים וייחודי | לובי כניסה מפואר ומעוצב הכולל חדר דיירים פתוח | הניווט תת קרקעי מרווח מכפיל חניה, הכולל שער/מחסום כניסה חשמלי אשר ניהו לפניה בהפעלה שלולית | מערכות הבניין (רודי שמש, גבסור) על גג הבניין, לשיפור הבידוד השרירי והאקוסטי | שתי מעליות משוכללות ומפוארות ל-6 נוסעים כל אחת | אינטרקום בעל מסר שלוויה צבועי בכניסה הראשית, ופיחות סביבתי עשיר ושטחי גינון ירוקים | חדר עגלות ואופניים מרווח | בניה ירוקה על פי תקן 5281 | גברטור לגיבוי בשטחים הצבועיים | דירות | בסלון, במטבח ובחדרי השינה ריצה גרביט פורצל במגוון דגמים עשיר, אופציה לפרקש בסוויטת החדרים | דלת כניסה מעוצבת ובטיחותית | חלונות חורתי גלילה חשמליים בכל הדירה | למעט המיד | החדרים "סוויטים" | דלתות פנים מעוצבות ויוקרתיות | חשמל תלת פאזי 3*26 | אביזרי חשמל איכותיים מסדרה יוקרתית, מפסק תאורה כפול בסוויטת החדרים | מיוזג מיני מרכזי | מערכת חימום מים סולארית | מרפסת שמש עם מעקה אלומיניום משלב עם זכוכית | מטבח | מטבח ארוכות משה מהמובילים בענף | גוף הארונות מעל סנדוויץ' | פודול בשתייה שקטה | משטח אבן קוטר במגוון דגמים יוקרתיים | כירי משבח בהתקנה שטוחה | אריחי חיפוי במגוון עשיר | מדר | רחצה ושירותים | אסלות תלויות ומכלי הדחה סמטיים | אמבטיה אקרילית במדר רחצה כללי | בריזם מעוצבים ויוקרתיים | ארון אייזנברגלי כולל מליאה וכיור במדר רחצה ראשי

N4D

דירת 3 חדרים
4 מ"ר | 67 מ"ר מרפסת

