

N2C

דירת 3 חדרים

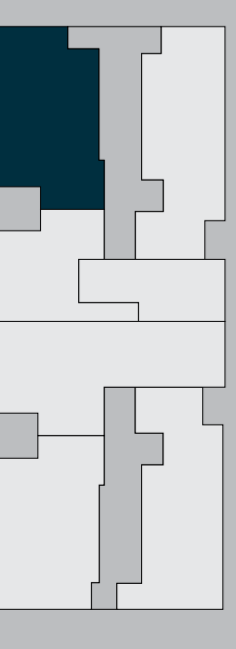
65 מ"ר | 7 מ"ר מרפסת

מפרי הפרויקט האיכותי כולל את כל מה שאריך בניין מגורים מודרני בלב העיר:

בניין 9 | קומות, כולל קומת הקרקע והגג ביעוב אוורילי מרישם ייחודי | לובי כניסה מפואר ומעוצב הכולל חדר דיירים פתוח | תריון תת קרקעי אשר ניתן לפתוחה בהפעלה סלולרית | מערכות הבניין (רודי שמע, גנרשור) על גג הבניין לשפור הניידות והשמירה והאקוסטיק | שתי מעליות משוכללות ומפוארות ל-6 נוסעים כל אחת | אינטרקום בעל מסך סלולרית צבעוני בכניסה הראשית | פינתו טיבה עשיר ושטחי גינון ירוקים | חדר עגלות ואופניים מרווח | בניה ירוקה על פי תקן 5281 | גנרשור לגיבוי בשטחים הצבירים | ידיות | בסלון במטבח ובחדרי השינה ריצוף גוניש פורצלן במגוון רגמים עשיר, אופציה לפרקט בטווישט ההורים | דלת כניסה מעוצבת וביטחונות | חלונות חתרים | גליליה חשמלית בכל הדירה (למעט ממ"ד וחדרים "רישום") | דלתות פנים מעוצבות ויוקרות | חשמל חלת פאר | 3*25 | אבזרי חשמל איכותיים מסודר יוקרתי | מטפס מאורה כפול בטווישט הורים | מיזוג מים מרכזי | מערכת חימום מים סולארי | מרפסת שמש עם מעקה אלומיניום משולב עם זכוכית | משבח | ספקי ארונות משבח מהמובילים בענף | גוף הארונות מעץ סנדוויץ' | פרזל בסריקה בשקפה | משחה אבן קזיר במגוון רגמים יוקרתיים | כירי משבח בהתקנה שיטחה | אריחי חיפוי במגוון עשיר | חדר יחצה ושירותים | אסלות תלויות ומכלי הוחה שמיים | אמבטיה אקרילית בחדר רחצה כללי | ברום מעוצבים ויוקרתיים | ארון אינטגרלי כולל מראה וכיוו בחדר רחצה ראשי

נחמיה 2-4

רחוב הרא"ה



ההלכה

